



UNDER 45

PERU' EXPLORER

PACHA MAMA,
NELLA TERRA DEL SOLE

+ estensione Foresta Amazzonica
4 giorni/3 notti

03 - 16 settembre 2024
14 giorni/12 notti o 17 giorni/15 notti

Disegnato da L'impronta Viaggi





Ready to Jump to Perù?

Un viaggio in Perù ci cambierà la vita per sempre!

Nel cuore del Sudamerica, questa terra ancestrale e sacra ci porterà a vivere emozioni indimenticabili, tra mille colori, antiche e mistiche tradizioni, popoli sorridenti e deliziosi lama.

Conosceremo qui il vero significato di "**Pacha mama**", il lingua quechua "Madre terra", venerata e amata come la più bella delle dee a protezione del mondo.

Da Lima, capitale del Peru, voleremo nella Ciudad Blanca di Arequipa per poi attraversare la cordigliera delle Ande fino ad arrivare al Lago Titicaca, dove conosceremo i locals e avremo modo di immergerci nelle loro tradizioni per un giorno.

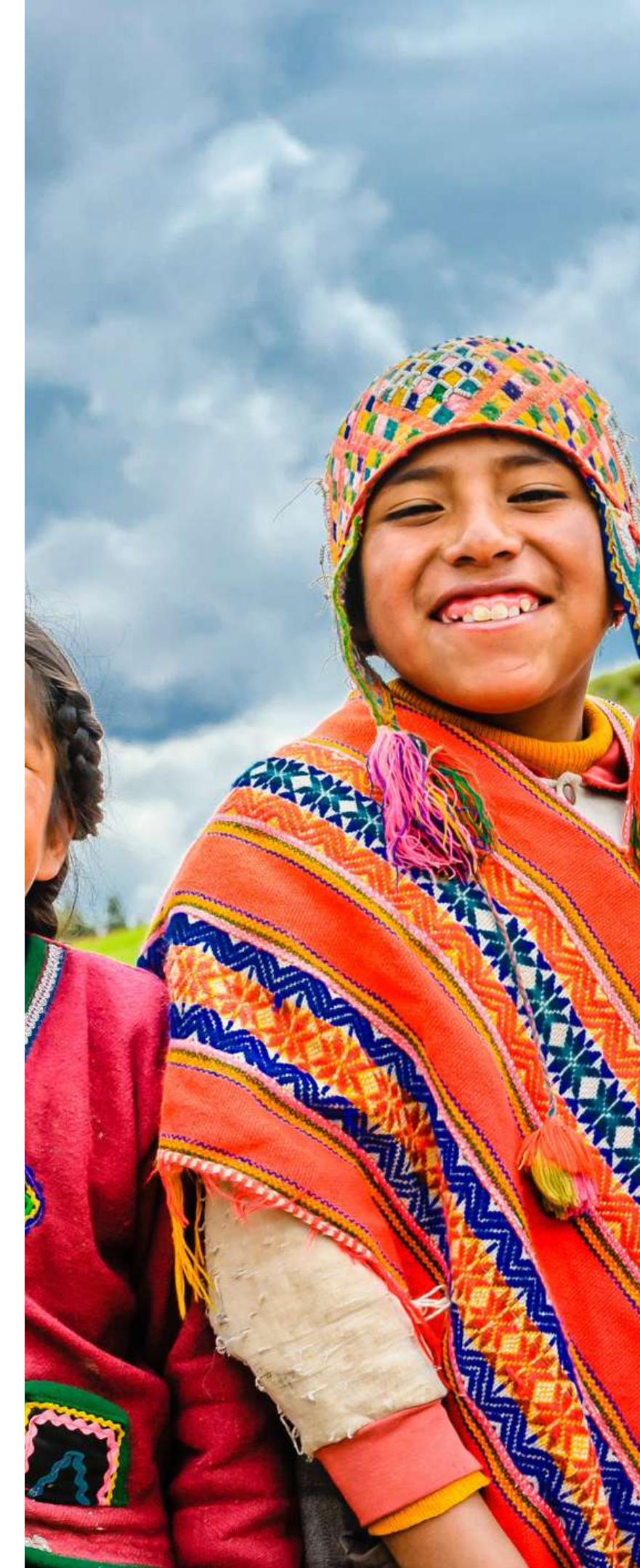
Seguendo la Ruta del Sol arriveremo a Cuzco, ombelico del mondo e capitale Incas. Continueremo il nostro viaggio con un trekking che parte dalla Valle Sacra e percorre una parte dell'Inca Trail, un antico tracciato Inca che ci porterà, come migliaia di anni fa, fino alla Porta del Sole e a Macchu Picchu, incredibile sito archeologico perduto per secoli ai confini con la Foresta Amazzonica. Infine concludere raggiungendo l'altitudine più alta con un ultimo trekking nel luogo più incredibile del Perù, quello della Rainbow Mountain.

Mood di viaggio 😊

E' un itinerario un po' impegnativo, sia per i trekking che per gli spostamenti ad alta quota. Non mancheranno comunque momenti di relax necessari per acclimatarsi. Obbligatorio lo zaino da viaggio e non la valigia poiché sono previsti molti cambi di hotel.

Impegno fisico 🏋️

Si richiede un maggior impegno fisico vista la notevole altitudine (tra i 3.000 e i 5.000 metri). Si consiglia di idratarsi molto e fare pasti leggeri.



In breve



1° GIORNO: PARTENZA/ARRIVO A LIMA ✈️

2° GIORNO: LIMA/AREQUIPA

3° GIORNO: CITY TOUR AREQUIPA

4° GIORNO: AREQUIPA/PUNO (300KM - 5H) 🚌

5° GIORNO: TAQUILE, LAGO TITICACA (3,5H BARCA) ⚓

6° GIORNO: TAQUILE/PUNO (3H DI BARCA) ⚓

7° GIORNO: PUNO/CUZCO (390KM - 7H) 🚌

8° GIORNO: VALLE SACRA

9° GIORNO: INKA TRAIL 🧑🏃

10° GIORNO: MACCHU PICCHU 🧑🏃

11° GIORNO: RAINBOW MOUNTAIN 🏔️

12° GIORNO: CUZCO/LIMA ✈️

13° - 14° GIORNO: LIMA - ITALIA ✈️

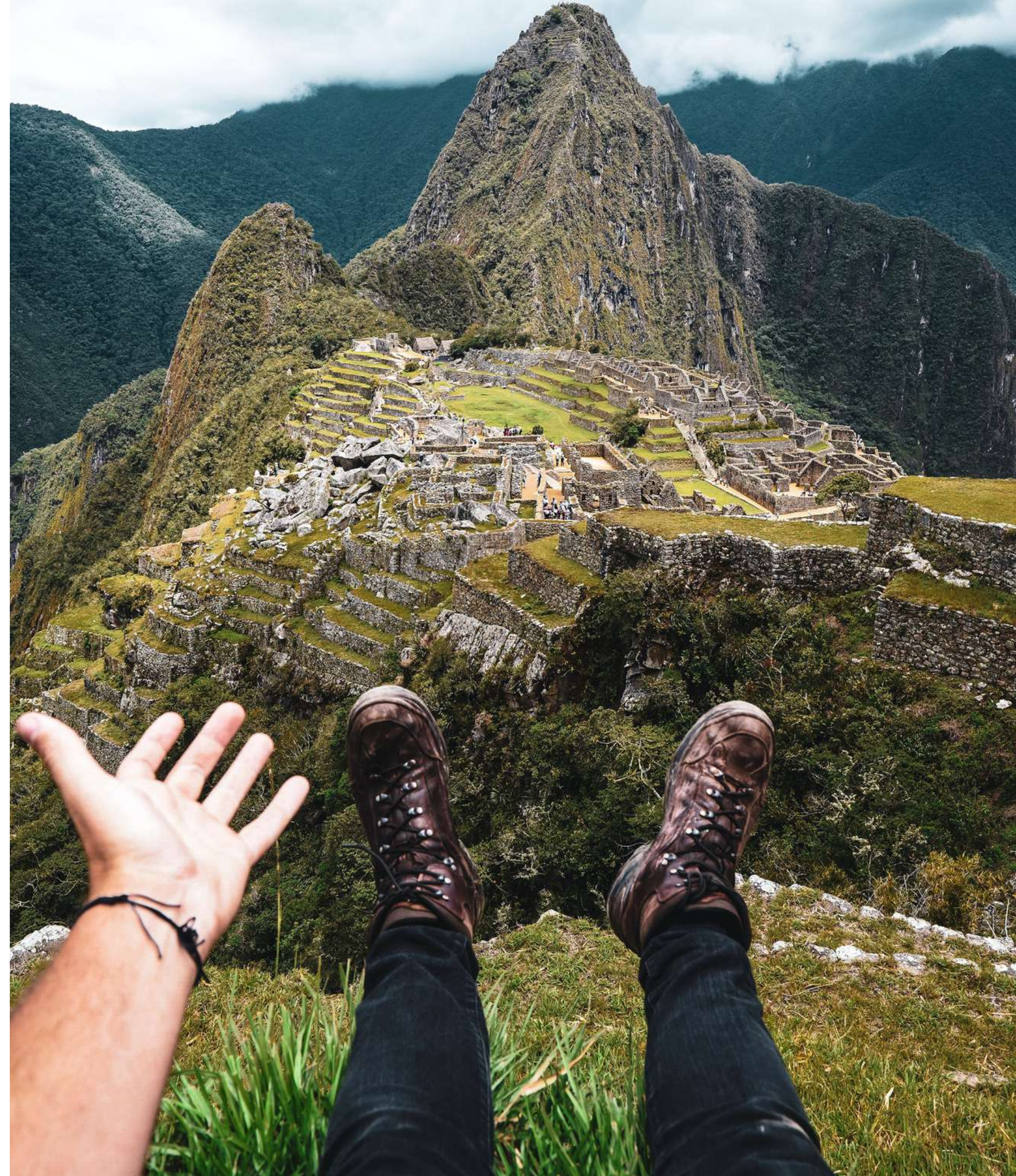
+ESTENSIONE

12° GIORNO: CUSCO/PUERTO MALDONADO ✈️ ⚓

13° GIORNO: FORESTA AMAZZONICA, LAGO SANDOVAL E ISOLA SCIMMIE ⚓

14° GIORNO: FORESTA AMAZZONICA, COCHA PERDIDA 🧑🏃

15° - 17° GIORNO: LIMA - ITALIA ✈️



PROGRAMMA DI VIAGGIO

1° GG, 03 SET: ARRIVO A LIMA

Partenza con volo di linea dall'aeroporto di Venezia, via scalo intercontinentale.
Arrivo a Lima, la capitale del Perù, e trasferimento in hotel. Meeting di Benvenuto.

2° GG, 04 SET: LIMA/AREQUIPA

(2.400 MLSM)

Colazione in hotel e inizia il nostro viaggio con un city tour guidato di **Lima**, la moderna capitale. Conosceremo il centro storico, dichiarato patrimonio culturale dell'umanità dall'UNESCO con gli edifici coloniali e repubblicani, la **Plaza de Armas**, la **Plaza San Martin** per poi recarci nel quartiere moderno di **Miraflores**.

Se avremo del tempo libero potremo approfondire uno dei bei musei della città come il Museo di Archeologia Larco Herrera, il Museo Nazionale di Archeologia ed Antropologia e il più bel e meglio conservato sito preincaico di Lima, ovvero la Huaca Puccllana, nel cuore di Miraflores. Oppure potremo passeggiare nel quartiere artistico di Barranco.

Nel pomeriggio, in tempo utile, trasferimento all'aeroporto per il volo per Arequipa.

Si vola in alto! Atterreremo ai 2.400mt d'altitudine nella famosa città bianca di **Arequipa**, patrimonio UNESCO ai piedi dell'imponente **vulcano El Misti**. Pasti liberi. Pernottamento ad Arequipa.

*Si raccomanda di realizzare le attività in modo pausato e con tranquillità per abituarci al cambio d'altitudine.

3° GG, 05 SET: AREQUIPA TOUR

Colazione in hotel. In questa giornata scopriremo Arequipa con un city tour guidato tra il pittoresco **mercato di San Camilo**, dove acquistare subito un frutto esotico, il **Museo Santuarios Andinos**, anche noto come la casa della famosa "Mummia Juanita" e il **convento di Santa Catalina**, risalente al 1580, che si estende per 20.000 metri quadrati ed è il più grande convento del Perù! Tempo libero a disposizione e rientro in hotel per il pernottamento. Pasti liberi.



4° GG, 6 SET: AREQUIPA/PUNO

(280KM - 6H | 3.800 MLSM)

Colazione in hotel e trasferimento per la città di **Puno**, sulle sponde del **Lago Titicaca**. Quest'ultimo è uno dei più grandi del Sud America, nonché il lago navigabile più alto al mondo. Ricco di storiche rovine, si dice sia il luogo di origine degli Inca.

Durante questo on the road verso Puno, effettueremo alcune soste panoramiche per goderci splendidi paesaggi in cui ci imatteremo e avremo la possibilità di incrociare gli abitanti per eccellenza del Sudamerica quali **alpaca**, **lama** e **vigogne**. Una volta arrivati a Puno, di nuovo, è necessario il vostro acclimatamento, consigliatissimo quindi un bel riposo. Pasti liberi e pernottamento in hotel a Puno.

5° GG, 7 SET: PUNO/LAGO TITICACA, DA FELIPE!

(3,5H BARCA | 4.000 MLSM)

Colazione in hotel e partenza per Taquile, sul Lago Titicaca. Saliremo a bordo di un'imbarcazione locale e, dopo una breve sosta alle **isole degli Uros**, le famose isole galleggianti di totora, approderemo a **Taquile** e verremo condotti presso **una famiglia locale che ci ospiterà** per la notte. Una splendida opportunità per immergerci per un giorno nella vita locale. Avremo modo di interagire con loro, sia grandi che piccini, dedicandoci all'aiuto nelle loro attività quotidiane, imparando i loro usi e costumi tradizionali, sia in tema di coltivazione che di artigianato e conoscendo così il loro modo di vivere. Un'esperienza autentica e speciale che porterete nel cuore per sempre!

Pranzo, cena, notte con colazione offerti dalle famiglie.

Le case in cui verremo ospitati sono molto semplici, senza acqua corrente, con bagno esterno. C'è bisogno di un po' di spirito di adattamento. **ASSOLUTAMENTE NECESSARIO che vengano comunicate in anticipo eventuali intolleranze o allergie così da provvedere per tempo ad eventuali soluzioni alternative.

6° GG, 8 SET: TAQUILE/PUNO

(3H BARCA)

Prima colazione in struttura e mattinata libera dedicata ad ulteriori attività presso la famiglia prima del rientro a Puno in barca.

Ci vestiremo degli abiti tradizionali e impareremo la vita qui, in questo luogo inerte e incantevole, circondati dal silenzio delle montagne che ci circondano. Arrivo a Puno nel primo pomeriggio, tempo libero a piacere, rientro in hotel e pernottamento a Puno. Pasti liberi.



7° GG, 09 SET: PUNO/CUZCO, L'ANTICA CAPITALE (390KM - 7H | 3.400 MLSM)

Colazione in hotel e partenza la mattina presto per il trasferimento da Puno a **Cusco**. Arrivo a Cusco, città mistica e leggendaria dove ogni angolo narra una storia differente. City tour guidato della città, patrimonio culturale dell'umanità con immancabile sosta alla meravigliosa **Plaza Mayor**, una della più belle d'America, e al **Templo del Sol** o Qoriqancha e il caratteristico mercato di San Pedro. Si continua fuori città per scoprire ulteriori complessi Incas, tra i quali l'impressionante **Fortezza di Sacsayhuamàn**, famosa per le sue pietre incastonate fra loro con una perfezione inspiegabile (alcune di esse superano i 9 m di altezza e pesano più di 350 tonnellate).

Una giornata dedicata alla cultura di una città antica, il cui disegno urbanistico risale ancora all'epoca Inca. Rientro in hotel e pernottamento. Pasti liberi.

8° GG, 10 SET: VALLE SACRA (2.000 MLSM)

In questa giornata ci immergeremo nell'incantevole e mistica Valle Sacra degli Incas, dove scopriremo storie archeologiche e folcloristiche ancestrali. Partiamo con **Chincho**, un villaggio costruito in muratura Inca. Qui visiteremo le spettacolari **saline incaiche di Maras** (ingresso non incluso - € 3 circa), ricavate sul pendio di una montagna e ancora oggi utilizzate dagli abitanti del villaggio per l'estrazione del sale. Visiteremo inoltre **Moray**, un complesso archeologico unico con singolari crateri lavorati a mano e utilizzati dagli Incas per acclimatare i semi di cereali, patate e fiori tropicali alle quote andine. Nel primo pomeriggio giungeremo poi ad **Ollantaytambo** per visitare il suo maestoso sito archeologico con il Tempio del Sole.

Trasferimento per l'hotel di riferimento. Pasti liberi e pernottamento.

9° GG, 11 SET: INKA TRAIL, ALLA PORTA DEL SOLE (2.400 MLSM)

Prima colazione in struttura e, successivamente, daremo il via al nostro trekking lungo una parte dell'Inca Trail, la pista andina tracciata migliaia di anni fa dagli incas e rimasta per secoli nell'oblio. Prenderemo il treno e percorreremo ben 104 km fino ad arrivare al punto di partenza a Chachabamba. Trekking di 2h e mezzo fino all'affascinante complesso di **"Winay Wayna"** dove ci aspetterà una pausa con spuntino. Nel pomeriggio continueremo verso un bosco semi tropicale fino ad arrivare alla Porta del Sole **"Intipunku"** dove scorgere una vista panoramica sulla tanto attesa **Macchu Picchu**. Qui si conclude il nostro trekking. Un bus navetta ci porterà fino ad **Aguas Calientes**, magnifico villaggio peruviano che ci ospiterà per il pernottamento. Tempo libero in cui si potrà approfittare di piacevoli bagni termali. Pranzo incluso. Cena libera.



10° GG, 12 SET: MACHU PICCHU

(2.400 MLSM)

Siamo pronti per essere accolti da una delle **7 Meraviglie del Mondo!** Dopo una rinfocillante colazione in hotel, saliremo all'alba con una navetta che ci condurrà alle porte del sito archeologico di **Macchu Picchu, la Città Perduta!** Ciò che vedremo non ha parole per essere descritto: questa città incastonata tra le vette andine è rimasta perduta per secoli e oggi possiamo vederla con una guida che ci condurrà tra rovine di terrazzamenti, canali, templi, realizzati con grandi blocchi di pietre. Machu Picchu è un luogo surreale, considerato il centro del mondo per saggezza spirituale e scoperto solo nel 1911 da l'esploratore americano Hiram Bingham.

Il sito archeologico ha 3 modalità di visita. Il nostro biglietto include l'ingresso esteso a **Huayna Picchu, la suggestiva montagna che sovrasta l'antica città Inca di Machu Picchu, ricca di rovine sacre e siti archeologici. Sarà una bella sfida, per chi vorrà, salire fino alla sua cima attraversando un numero consistente di ripidi gradini fino al Tempio della Luna.

**se soffri di vertigini limitati al percorso di visita standard!



11° GG, 13 SET: RAINBOW MOUNTAIN VINICUNCA/PALCOYO

(5.000 MLSM)

Oggi sveglia presto ed inizia l'avventura! La montagne colorate di **Palcoyo o di Vinicunca** (a scelta del gruppo) ci attendono.

Sfioreremo i 5.000 metri per un trekking che ha dell'incredibile e ci lascerà letteralmente senza fiato! L'altitudine infatti non faciliterà certo la respirazione, ma ne varrà la pena! Dopo tutti questi giorni ci saremo ormai acclimatati alle altitudini andine.

La colazione verrà effettuata lungo il tragitto, in un piccolo ristorante locale poco prima di arrivare. Una volta a destinazione, capiremo di essere in un luogo magico dove ci si ritrova a camminare in un arcobaleno di colori: dall'ocra all'arancio, dall'azzurro al viola, e ancora il verde, il giallo si intrecciano sinuosi tra i monti. Le montagne colorate sono rimaste a lungo inesplorate perchè nascoste fino a pochi anni fa sotto spessi strati di ghiacci, il tutto coronato dalla presenza dell'imponente Apu (montagna) **Ausangate**.

Al termine dell'escursione ritorneremo verso i veicoli e nel tragitto verso Cusco sosteneremo per il pranzo in un ristorante locale. Arrivo in hotel nel pomeriggio. Pranzo incluso. Cena libera e pernottamento in struttura.

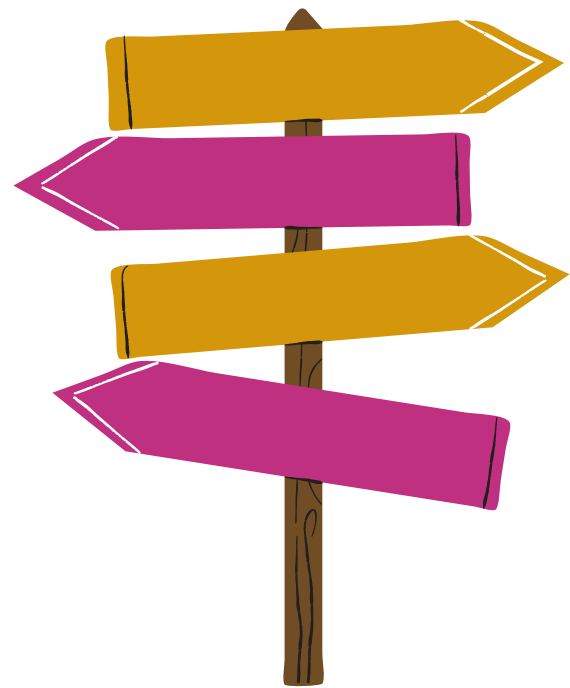


12° GG, 14 SET: CUZCO/LIMA

Prima colazione in hotel e successivo trasferimento in tempo utile all'aeroporto di Cusco per il volo verso Lima. Arrivo a Lima nel primo pomeriggio, check-in in hotel e tempo libero a disposizione per l'acquisto degli ultimi souvenir e approfondire la conoscenza della città. Pasti liberi e pernottamento in struttura.

13° GG, 15 SET: LIMA / ITALIA

Prima colazione in hotel e successivo trasferimento in tempo utile all'aeroporto di Lima per il volo di rientro. Arrivo in Italia il giorno successivo.



NON VUOI TORNARE? RESTA 3 GIORNI IN PIU'!
--> VEDI L'ESTENSIONE E IMMERGITI NELLA FORESTA AMAZZONICA



ESTENSIONE FORESTA AMAZZONICA

4 GIORNI/3 NOTTI

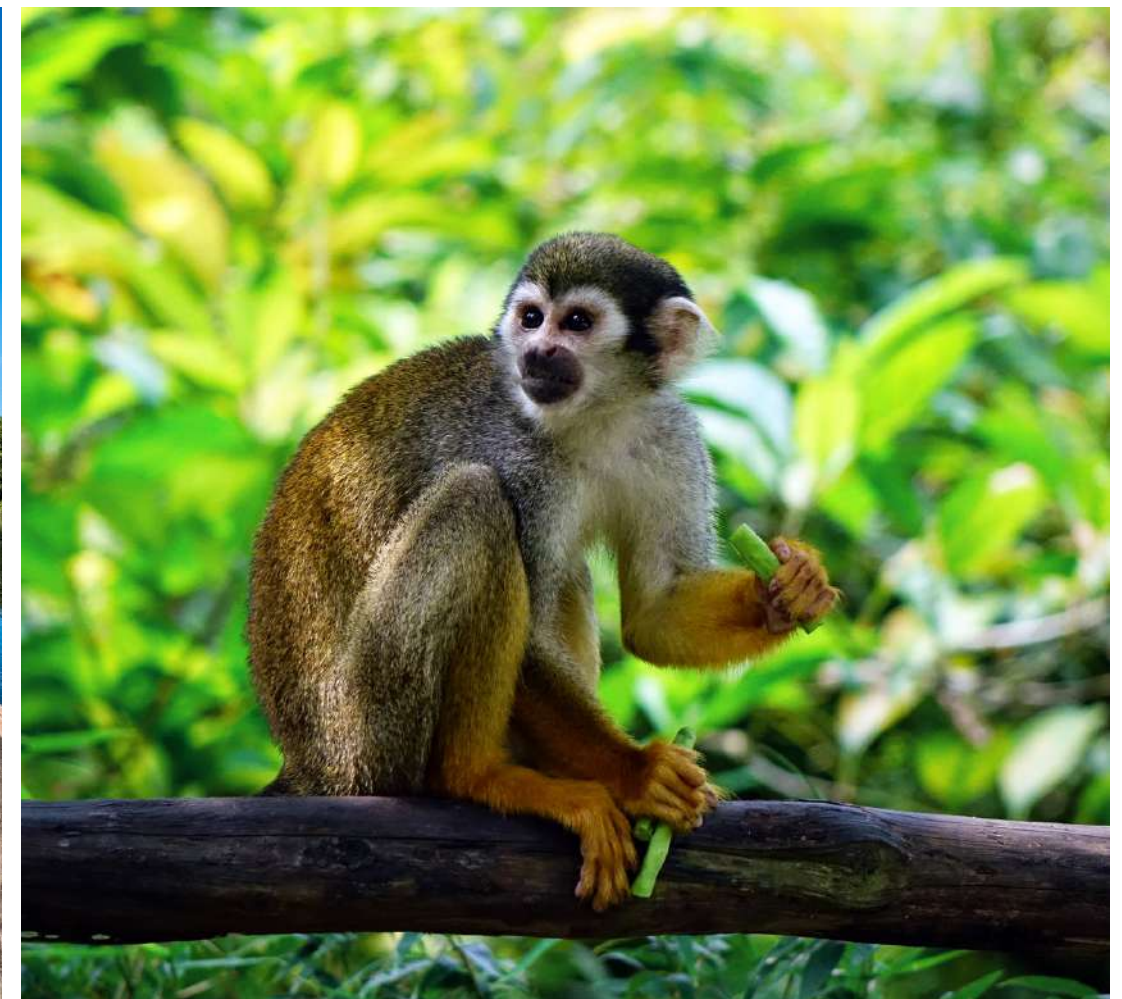
12° GG, 14 SET: CUZCO/PUERTO MALDONADO

A Cuzco, saluteremo il resto del gruppo e raggiungeremo con volo interno **Puerto Maldonado** per un'ultima ed indimenticabile avventura. Ci aspetterà un rapido tour panoramico della città. Successivamente ci dirigeremo verso Porto Capitania dove ci attenderà la nostra imbarcazione che, navigando lungo il **fiume Bajo Madre de Dios**, ci porterà fino al nostro lodge. Consigliamo di tenere gli occhi ben aperti durante il tragitto per adocchiare eventuali caimani e tartarughe di passaggio. All'arrivo, sistemazione e pranzo in struttura. Nel pomeriggio, ci dirigeremo con la nostra guida a **Cocha Caiman**, una piccola laguna in cui potrete osservare il caimano nero e il coccodrillo bianco. A fine giornata potremo assistere ad un vero e proprio spettacolo della natura, il tramonto dell'Amazzonia. Rientro in struttura per una deliziosa cena, e pernottamento.

13° GG, 15 SET: LAGO SANDOVAL - ISOLA DELLE SCIMMIE

Dopo colazione in struttura, partenza per un'escursione in barca lungo il fiume per raggiungere il **Lago Sandoval**, ideale per chi ama il birdwatching in quanto ne è l'habitat di molti uccelli. Qui ci addentreremo a piedi nell'esuberante vegetazione della foresta tropicale e, lungo il percorso, potremo avvistare un'innumerabile quantità di specie floristica e faunistica. Ci attenderà poi un'emozionante giro in barca sulle tranquille acque del lago dove potremo osservare numerosi animali del luogo nel loro stato naturale: pappagalli, tucani, rettili, alligatori e tartarughe e, se siamo fortunati, anche la maestosa Lontra Gigante tipica della zona. Al termine dell'osservazione, ritorno all'imbarcazione e rientro al Lodge per pranzo.

Nel pomeriggio assieme alla guida andremo alla scoperta della singolare **Isola delle scimmie**, dove troveremo una vasta varietà di flora e di simpatici esemplari di primati e uccelli. Dopo esserci goduti nuovamente un tramonto mozzafiato rientro al lodge per la cena e il pernottamento.

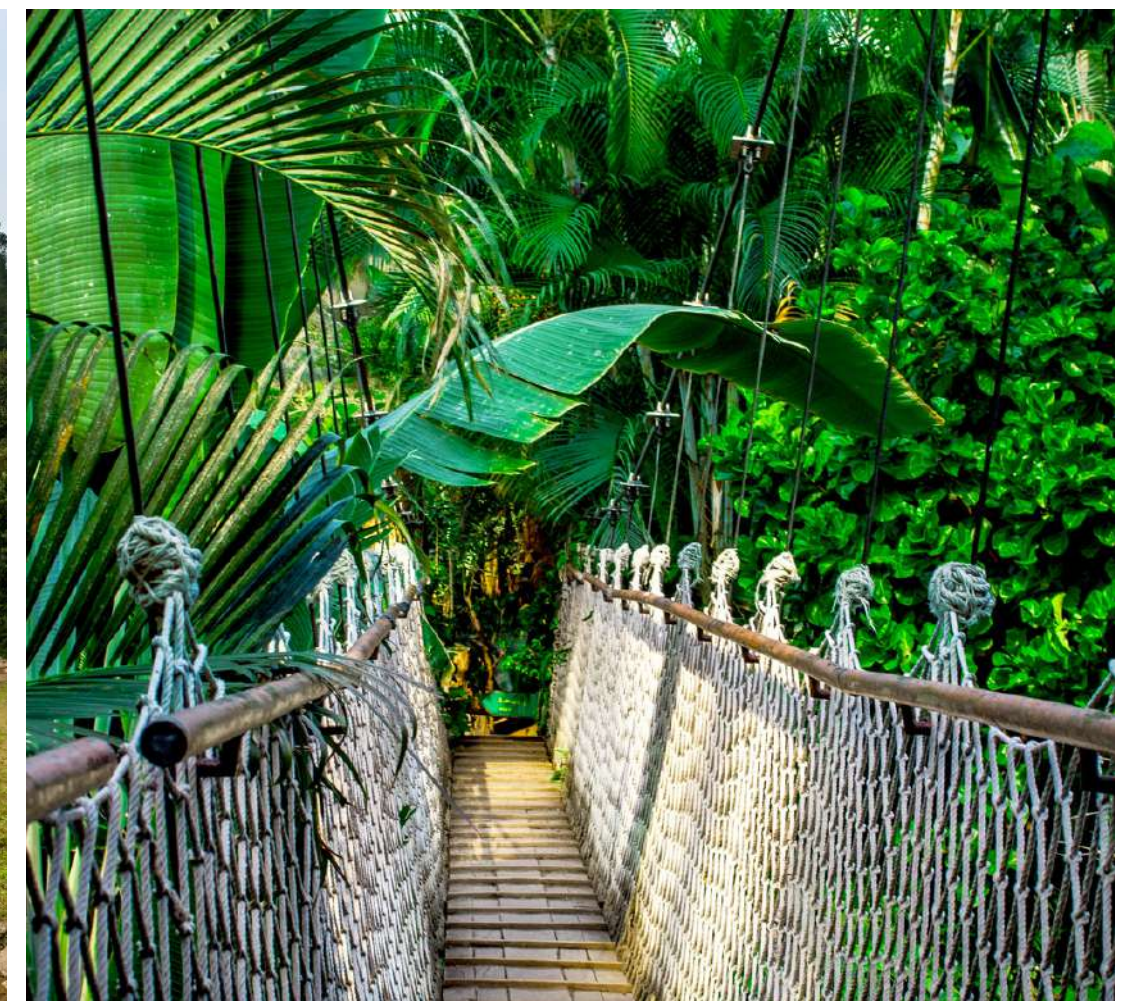


14° GG, 16 SET: COCHA PERDIDA

Prima colazione in struttura e partenza per una nuova avventura, addentrandoci nella selva vergine accompagnati dall'esperta guida che ci delizierà lungo il tragitto con interessantissimi aneddoti. Giungeremo alla caratteristica **Cocha Perdida**, area di importanza rilevante in quanto rappresenta uno dei fulcri biologici per numerose specie di piante e animali. Qui accederemo ad una piattaforma di osservazione dalla quale sarà possibile ammirare diversi tipi di palude. Rientro al lodge per il pranzo e, nel pomeriggio, tempo libero a disposizione per scattare le ultime foto ricordo. Cena e pernottamento in struttura.

15° E 16° GG, 17 E 18 SET: VOLO PER LIMA E RIENTRO IN ITALIA

Prima colazione in hotel. Volo domestico per Lima. Ultima notte nella capitale. Il giorno dopo purtroppo è il momento di salutarci, ma siamo sicuri che sarà un arrivederci! Trasferimento all'aeroporto, imbarco sul volo Lima /Italia. Arrivo il giorno seguente. Alla prossima avventura JUMP!



QUOTA A PERSONA: € 3.290,00

minimo 15 persone

ASSICURAZIONE ANNULLAMENTO: € 150,00

ESTENSIONE AMAZZONIA (facoltativa): € 820,00 (minimo 8 persone)

TASSE AEROPORTUALI : € 150,00 a persona (da riconfermare)

QUOTA SOLIDALE : € 50,00

La quota comprende:

- Voli di linea internazionali con bagaglio in stiva
- Tutti i transfer con mezzo privato come indicato
- Soggiorni in Hotel o Guesthouse in camere doppie/triple con colazione
- 2 giorni 1 notte sul lago Titicaca con barca a motore, notte in homestay e tutti i pasti inclusi (2 pranzi, 1 cena, 1 colazione)
- 2 pranzi in escursione
- Ingresso Machu Picchu + Huayna Picchu
- Inca Trail con guida
- Treno da Ollantaytambo ad Machu Picchu e viceversa, Barca Lago Titicaca a/r
- Assistenza esclusiva per Trekking Montagne Colorate
- Volo interno da Lima a Arequipa e da Cusco a Lima
- Guide locali private parlanti italiano e ingressi come da programma
- Coordinator Jump d'agenzia
- Assicurazione medico, bagaglio con massimale medico € 50.000

La quota non comprende:

- Pasti e bevande non indicati;
- Box Comune per mance, ingressi e quote solidali
- Supplemento assicurazione integrazione annullamento viaggio
- Eventuali visti/tamponi richiesti dalla destinazione locale e soggette a cambiamenti non dipesi dalla nostra volontà, Eventuali adeguamenti valutari
- Tutto quanto non espressamente Indicato

ISCRIZIONI ENTRO IL 20 GENNAIO 2024

CONFERMA PREVIO VERSAMENTO DI ACCONTO DI € 500,00 A PERSONA

I Nostri Dati Bancari

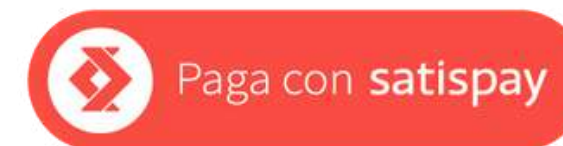
L'IMPRONTA VIAGGI S.R.L.

BANCA DI CREDITO COOPERATIVO DI ROMA – FILIALE DI PIAZZOLA SUL BRENTA (PD)

IBAN: IT 83 M 08327 62720 000000010368

CODICE SWIFT: ROMAITRR

HAI SATISPAY?



Paga in un click--> <https://www.satispay.com/app/pay/shops/0d0958a3-af12-467c-917d-0c194a1adc79?amount=50000>

VOLI AEREI

I voli consigliati e pensati per questo viaggio sono operati da IBERIA e seguono il seguente orario:

03 SET	VENEZIA	MADRID	06.20 - 09.05
03 SET	MADRID	LIMA	13.15 - 18.15
15 SET	LIMA	MADRID	11.25 - 05.40 (+1)
16 SET	MADRID	VENEZIA	12.30 - 14.55

estensione rientro il 17 settembre

Per questo operativo abbiamo una quota promo gruppi. Altri aeroporti su richiesta.

Parti con noi!



LA QUOTA SOLIDALE

Il nostro viaggio è un impegno sociale per i popoli e le associazioni peruviane. Viaggiando con noi contribuirete per una parte ad aiutare giovani imprese, comunità locali e progetti sociali e il settore del turismo tradizionale.

Desideriamo che le nostre esperienze risuonino in un'armonica unione locale.

I nostri partner operano affinché la corretta pratica del turismo responsabile sia il risultato di un'azione che prende le mosse non dal momento in cui il viaggiatore poggia il suo piede sul suolo del paese ospitante, ma ben prima, ovvero quando questo matura la propria idea di viaggio e voglia di scoperta.

Per questo prima della partenza, durante il viaggio e dopo il ritorno, i nostri partner operano con estrema attenzione, oltre che in favore della comunità ospitante, anche e soprattutto per favorire il nascere, in favore del viaggiatore, di una consapevole esperienza che lo arricchisca culturalmente ed umanamente.

La filosofia nell'organizzazione dei viaggi è duplice. In primo luogo, riteniamo che il turismo sia una potente fonte di sviluppo umano ed economico che, se ben gestita, può innescare meccanismi benefici sia per i viaggiatori che per le diversissime realtà che compongono il paese che li ospiterà. Per questo, durante la pianificazione dei nostri itinerari ci sforziamo di realizzare viaggi che sappiano tradursi in occasioni di confronto e miglioramento reciproco fra ospiti e ospitanti.

Per raggiungere concretamente questi obiettivi, collaboriamo fattivamente con i partner locali ed ispiriamo il nostro lavoro ai principi di Corporate Social Responsibility, senza però mai banalizzare il nostro impegno, riducendolo alla "distribuzione" di quote progetto solidali in favore di soggetti svantaggiati.





NOTE VIAGGIO

- In funzione delle condizioni atmosferiche l'organizzazione del tour, compresa la distribuzione delle tappe e delle soste potranno essere soggette alle modifiche necessarie per consentire il regolare e sicuro svolgimento del servizio.
- Il viaggio richiede tempi di acclimatamento d'altitudine e le visite si svolgono in tempi dilatati. Le altitudini raggiunte saranno alte, si consiglia abbigliamento pesante e medicinali "mal di montagna"
- Durante il viaggio verranno fatte riprese foto e video utilizzate nei nostri canali social, sito web e programmi. Se non vuoi essere ripreso, comunicalo prima del viaggio.
- Per Peru la valuta di riferimento è USD dollaro americano.
Il cambio di riferimento è quello del 15/11/23 pari a € 1 =0,07 usd
- DOCUMENTI: Passaporto 6 mesi di validità



BE SOCIAL

Condividi sul tuo profilo i momenti indimenticabili del tuo viaggio e taggaci usando il nostro hashtag
#FEELINGJUMP

FOLLOW US



Contatti

Contattaci e
SALTA
nell'avventura
insieme a noi!!



L'impronta Viaggi srl

Sede Legale: Passaggio dei Bagni della Juta n. 1 - 35016
Piazzola sul Brenta (PD)

Tel. 049 9600666 – Fax. 049 9600670

Filiale: Piazza Zaine n. 2 – 36031 Bassano del Grappa (VI)
Tel. 0424 520800

REG.IMP.PD Partita Iva 02484650284 – C.S. € 20.000,00 i.v.

E-mail: limprontaviaggi@limprontaviaggi.it

www.limprontaviaggi.it

Cancellation policy:

<https://limprontaviaggi.it/condizioni-general-di-vendita/>