



GIAPPONE

IL PAESE DEL SOL LEVANTE

28 novembre - 08 dicembre 2026



READY To GIAPPONE?

DESTINAZIONE

Preparatevi a vivere un'avventura unica nel **Paese del Sol Levante**, dove ogni giorno sarà un mix perfetto tra passato e futuro, spiritualità e super tecnologia, sushi e grattacieli.

Cammineremo tra i templi senza tempo di Kyoto e tra le luci ed il caos organizzato di Tokyo... e poi ci rilasseremo nei giardini zen o in un vero ryokan con onsen tra le montagne.

Il Giappone è così: un continuo cambio di scenari, ritmi e emozioni.

Un paese che vi sorprenderà: dalla cerimonia del tè ai treni super veloci, dai quartieri kawaii alle foreste sacre, tutto è curato nei minimi particolari e pieno di significato.

Il pensiero giapponese si muove tra shintoismo e buddhismo, tra spiritualità antica e modernità travolgente. E in mezzo ci siamo noi, pronti a esplorare, scoprire, capire e lasciarci ispirare.

E' un viaggio che vi farà divertire, e vi sorprenderà ogni giorno... e con il giusto gruppo, sarà ancora più epico!

IN VIAGGIO CON

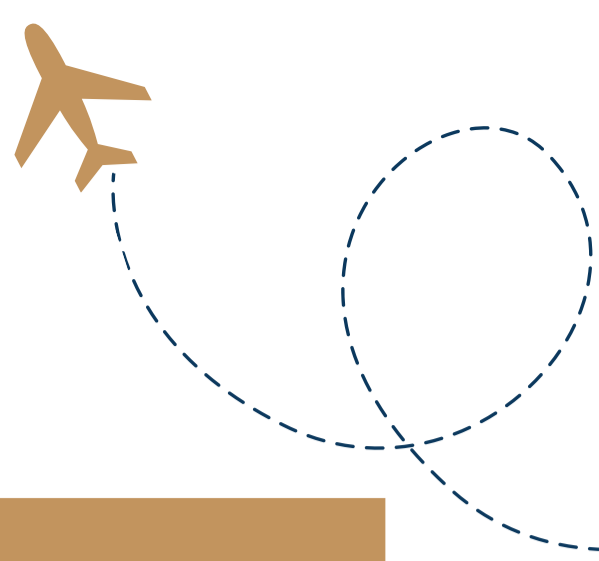


@littletravelsbiglove

Coppia di viaggiatori seriali, saranno loro ad accompagnarci nel Paese del Sol Levante!



TRIP INFO



| | |
|-------|--|
| 1 gg | PARTENZA |
| 2 gg | YOUKOSO TOKYO: LA CITTÀ DAI MILLE VOLTI! |
| 3 gg | TOKYO HIGH TECH |
| 4 gg | TOKYO POP |
| 5 gg | VERSO KANAZAWA E IL QUARTIERE DELLE CASE DA TÈ! |
| 6 gg | RYOKAN EXPERIENCE |
| 7 gg | VERSO KYOTO |
| 8 gg | 360° KYOTO |
| 9 gg | DA KYOTO A OSAKA |
| 10 gg | NARA, LA CITTA' DEI CERVI |
| 11 gg | SAYŌNARA GIAPPONE! |



CON NOI I VOLI

SONO INCLUSI!



28 NOV

PARTENZA

Incontro all'aeroporto di Milano Malpensa e imbarco sul volo per Tokyo, via Zurigo!

Carichi per questo viaggio? Si parte: il Giappone ci aspetta.

29 NOV

YOUKOSO TOKYO: LA
CITTÀ DAI MILLE VOLTI!

Atterriamo in Giappone al mattino, sbrighiamo le formalità e incontriamo la nostra **guida Loris**. Saliti sul bus privato, ci dirigiamo subito verso **Tokyo**, la capitale che unisce modernità futuristica e tradizioni millenarie.

Una volta arrivati e sistemati i bagagli (check in delle camere nel pomeriggio), iniziamo subito la nostra avventura con una prima tappa speciale: **Asakusa**, dove ci immergiamo nell'atmosfera tradizionale tra il tempio **Senso-ji**, lanterne rosse e profumo di street food.

Poi cambiamo completamente vibe e ci spostiamo a **Akihabara**, il regno degli amanti di anime, manga e tecnologia. Tra mega store, luci al neon e cultura pop, è impossibile non lasciarsi coinvolgere.

La giornata si chiude nel cuore pulsante di **Shinjuku**, tra grattacieli, insegne luminose e due chicche imperdibili: il gatto 3D gigante che sembra uscire dallo schermo e la testa di Godzilla che spunta dai tetti.

Per cena (libera) ci aspetta una tappa super local: Omoide Yokocho, un dedalo di vicoli retrò pieni di izakaya, yakitori alla brace e atmosfera autentica. Tra chiacchiere, birre e lanterne, ci godiamo il nostro primo assaggio della vera Tokyo.

Un primo giorno intenso e pieno di emozioni, dove la nostra guida ci spoilererà tutti i segreti di Tokyo... e siamo solo all'inizio!



30 NOV

TOKYO HIGH TECH

Oggi ci aspetta un mix perfetto tra modernità, arte e relax. Con la nostra guida, iniziamo la giornata a **Ginza**, il quartiere più elegante di Tokyo, tra boutique di design, palazzi futuristici e caffè super curati.

Nel pomeriggio ci spostiamo a **Odaiba**, l'isola high-tech della baia di Tokyo. Qui, chi lo desidera, potrà vivere un'esperienza immersiva al **TeamLab Planets** (facoltativo): luci, suoni, specchi e acqua — un museo che sembra un sogno digitale a occhi aperti.

E la sera? Si va a **Roppongi**!

Dopo cena, chi ha ancora energie (spoiler: sì, le avrete!) può unirsi per esplorare il quartiere più vivace della nightlife tokyoita. Roppongi è piena di bar, club, rooftop e localini curiosi — un mix internazionale e colorato dove la notte prende vita tra risate, drink e buona musica.

Un altro giorno intenso e indimenticabile, tra tradizione, innovazione e... un pizzico di festa!

Rientro in hotel e pernottamento.



01 DIC

TOKYO POP

La giornata con la nostra guida, inizia in tranquillità con una visita al suggestivo **Santuario Meiji**, immerso in un'oasi verde nel cuore di Tokyo. Un momento di pace tra torii in legno e spiritualità giapponese, perfetto per ricaricare le energie.

Poi si cambia completamente atmosfera con una tappa a **Harajuku** e alla mitica **Takeshita Street**: il regno dello stile stravagante, dei look eccentrici e dello street food più pazzo che vedrete (crepes giganti, cotton candy arcobaleno e tanto altro!).

Nel pomeriggio ci spostiamo a **Shibuya**, dove ci aspetta il famoso **Shibuya Crossing**, l'incrocio pedonale più famoso al mondo. Per chi vuole, si può salire anche allo spettacolare **Shibuya Sky** (facoltativo), con una vista pazzesca sulla città di sera.

Una giornata super dinamica, tra spiritualità, creatività e il caos perfetto di Tokyo.

Rientro in hotel e pernottamento.



02 DIC

VERSO KANAZAWA E IL QUARTIERE DELLE CASE DA TÈ!

Oggi lasciamo la frenesia di Tokyo per scoprire un lato più autentico e raffinato del Giappone. Si parte a bordo del mitico **Shinkansen**, il **treno proiettile**: comodo, silenzioso e... super veloce! In poche ore arriviamo a **Kanazawa**, una città elegante, meno caotica, ma ricchissima di storia e bellezza.

Appena arrivati, con la nostra guida Loris, ci immergiamo subito nella tranquillità del **Kenroku-en**, uno dei giardini più belli di tutto il Giappone. Laghetti, ponticelli, pini modellati a mano, lanterne di pietra e un'armonia incredibile: è il posto perfetto per rallentare e lasciarsi stupire dalla cura con cui ogni dettaglio viene mantenuto.

Poi ci spostiamo nel **quartiere delle case da tè**, un luogo che sembra sospeso nel tempo, con le sue stradine in pietra, le case in legno e un'atmosfera da Giappone di altri tempi. Qui viviamo un momento davvero speciale: la **cerimonia del tè**, guidata da esperti del posto. Un rituale fatto di gesti lenti, silenzi e grande rispetto. Un'esperienza che ci avvicina alla parte più profonda della cultura giapponese - e che difficilmente dimenticheremo.

Oggi abbiamo cambiato ritmo, ma il Giappone continua a sorprenderci...con eleganza.

Rientro in hotel e pernottamento.



03 DIC

RYOKAN EXPERIENCE

La giornata inizia a Kanazawa, con una passeggiata nel tranquillo quartiere dei samurai, tra stradine antiche e case tradizionali. Visiteremo la bellissima residenza **Nomura**, dove potremo curiosare nella vita di un vero guerriero dell'epoca, tra arredi d'epoca e un giardino zen da favola.

Nel pomeriggio ci spostiamo con un treno locale verso **Kaga Onsen**, una piccola cittadina termale fuori dai classici giri turistici.

Qui ci aspetta una delle esperienze più autentiche del viaggio: il soggiorno in un vero **ryokan**. Dormiremo su futon stesi sul tatami, indosseremo il tipico **yukata** e gusteremo una cena kaiseki ricca di sapori locali. E naturalmente, non può mancare un momento di relax negli **onsen**, i tradizionali bagni termali giapponesi. Silenzio, vapore e benessere totale.

Una giornata tra storia, cultura e puro relax.

Rientro in hotel e pernottamento.



04 DIC

VERSO KYOTO

Questa mattina lasciamo le terme e ci rimettiamo in viaggio: prima un tratto con treno locale, poi di nuovo a bordo dello Shinkansen per raggiungere una delle città più iconiche del Giappone: **Kyoto**.

Antica capitale imperiale, Kyoto è il cuore spirituale e culturale del Paese. Qui si respira un'atmosfera più lenta e tradizionale, tra templi, giardini zen e quartieri storici che sembrano usciti da un film.

Appena arrivati, iniziamo le visite con due tappe imperdibili insieme alla nostra guida Loris:

Il maestoso **tempio Kinkaku-ji**, conosciuto come il Padiglione d'Oro, un tempio completamente rivestito in foglia d'oro che si riflette elegantemente nel suo laghetto. Uno spettacolo da togliere il fiato.

E poi la magica **Foresta di Bambù di Arashiyama**, dove passeggiare tra altissimi steli verdi è un'esperienza quasi surreale — sembra di entrare in un altro mondo.

Kyoto ci accoglie con bellezza, calma e poesia... e questo è solo l'inizio!

Rientro in hotel e pernottamento.



05 DIC

360° KYOTO

Oggi esploriamo Kyoto a 360° con tappe imperdibili. Iniziamo dal suggestivo **Tempio Kiyomizudera**, famoso per la sua terrazza panoramica e la vista sulla città.

Poi ci perdiamo tra le vie storiche di **Gion**, il quartiere delle geishe, con le sue atmosfere da film e i locali tradizionali.

Proprio ai margini di Gion sorge il **Santuario Yasaka**, uno dei più antichi e amati di Kyoto, noto per le sue lanterne rosse e l'energia vibrante che lo circonda, soprattutto nelle ore serali.

A seguire possibilità di visitare il vivace mercato **Nishiki**, dove assaggiare street food e specialità locali.

Una giornata ricca di cultura, natura e sapori da vivere intensamente!

Rientro in hotel e pernottamento.



06 DIC

DA KYOTO A OSAKA

Ultima mattina a Kyoto, ma prima di salutarla visitiamo uno dei luoghi più iconici del Giappone: il magico **Fushimi Inari Taisha**, con il suo infinito tunnel di torii rossi che si snoda tra i boschi. Un luogo spirituale e super scenografico - impossibile non scattare mille foto!

Poi saliamo su un treno locale e ci spostiamo verso la frizzante **Osaka**, città vivace e super golosa. Il pomeriggio lo dedichiamo all'esplorazione della città: tra una passeggiata intorno al suggestivo **Castello di Osaka**, quartieri animati e bancarelle di street food (takoyaki, okonomiyaki & co.), scopriremo perché Osaka è famosa per la sua gente calorosa e il cibo incredibile.

Una giornata che mescola spiritualità, storia e vibrazioni urbane - tutto in perfetto stile giapponese!

Rientro in hotel e pernottamento.



07 DIC

NARA, LA CITTA' DEI CERVI

Oggi, sempre con la nostra guida, partiamo alla scoperta di **Nara**, l'antica capitale giapponese famosa per i suoi **cervi sacri** che girano liberamente per la città. Passeggiamo nel **Parco di Nara**, dove ci si può avvicinare ai cervi, nutrirli con i "shika senbei" (biscotti speciali) e scattare foto indimenticabili.

Visitiamo il maestoso **Tempio Tōdai-ji**, che ospita il Grande Buddha di Nara, una statua in bronzo alta 14 metri.

Nel pomeriggio, prendiamo il treno per tornare a Osaka, dove ci aspetta l'ultima serata di shopping e divertimento.

La serata si conclude nel cuore pulsante di Osaka: **Dōtonbori**, illuminato da insegne al neon e famoso per il suo street food. Qui possiamo gustare piatti tipici come takoyaki e okonomiyaki, e immergerci nell'atmosfera unica della città. Una giornata che unisce storia, natura e divertimento, perfetta per concludere il nostro viaggio in Giappone!

Rientro in hotel e pernottamento.



08 DIC

SAYŌNARA GIAPPONE!

Trasferimento privato in aeroporto e volo di rientro in Italia.

Un viaggio intenso, divertente e impossibile da dimenticare.
Sayonara Giappone... alla prossima avventura JUMP!



QUOTA A PERSONA

€ 3.390,00

18 POSTI DISPONIBILI

SCRIVI A LUNA@GOJUMP.IT

E' INCLUSO

- Volo A/R da Milano Malpensa con bagaglio in stiva
- Trasferimenti privati all'arrivo e in partenza con assistenza
- 8 notti in hotel 3 stelle + 1 notte in ryokan tipico
- Camere doppie in solo pernottamento, eccetto la notte in ryokan con mezza pensione
- Guida certificata di Loris per tutta la durata del viaggio
- Treni Shinkansen Tokyo-Kanazawa e Kaga Onsen-Kyoto
- Suica card ricaricabile per i trasporti locali
- Ingressi ai siti come da programma
- Cerimonia del tè a Kanazawa nel tradizionale quartiere delle case da tè
- Assicurazione medico/bagaglio base (massimale € 50.000)
- Assistenza degli accompagnatori Vin & Clodi [@littletravelsbiglove](https://www.littletravelsbiglove.com)

NON E' INCLUSO

- Pasti e bevande non menzionati
- Esperienze Facoltative
- Mance e spese personali
- Eventuali adeguamenti carburante e valutari
- Tutto quanto non espressamente indicato nella sezione "è incluso"

FACOLTATIVA

 ASSICURAZIONE ANNULLAMENTO (facoltativa): € 130,00

Il programma potrebbe subire delle variazioni a seconda dell'ottimale organizzazione delle tempistiche di viaggio ritenute adeguate dai tour leaders. L'ordine delle escursioni potrebbe variare a seconda delle condizioni metereologiche.



I VOLI

| | | |
|--------|--------------------------|----------------|
| 28 NOV | MILANO MALPENSA - ZURIGO | 10:30 11:35 |
| | ZURIGO - TOKYO | 13:00 10:15 +1 |
| 08 DIC | OSAKA - MONACO | 09:55 16:25 |
| | MONACO - MILANO MALPENSA | 19:40 20:45 |

I voli scelti per questo viaggio sono operati da LUFTHANSA.

La franchigia bagagli è la seguente:

- 1 zaino borsa personale
- 1 bag a mano
- 1 bag in stiva

Possibilità di partenza anche da aeroporti differenti previa disponibilità di voli nelle date previste.

DOCUMENTI NECESSARI

E' necessario il passaporto, in corso di validità*

*verificare le condizioni su Viaggiare Sicuri

VALUTA

Per il Giappone la valuta di riferimento è JPY yen giapponese.

Il cambio di riferimento è quello del 11/06/2025 pari a

€ 1 = 165,288 yen





**ISCRIZIONI ENTRO IL
20 GIUGNO 2026**

**VERSA L'ACCONTO DI
€ 500 A PERSONA
PER RISERVARE IL TUO POSTO!**

inviaci il tuo documento d'identità
via WhatsApp allo **049 9600666**
o scrivici a **luna@gojump.it**

PAGA CON UN CLICK:

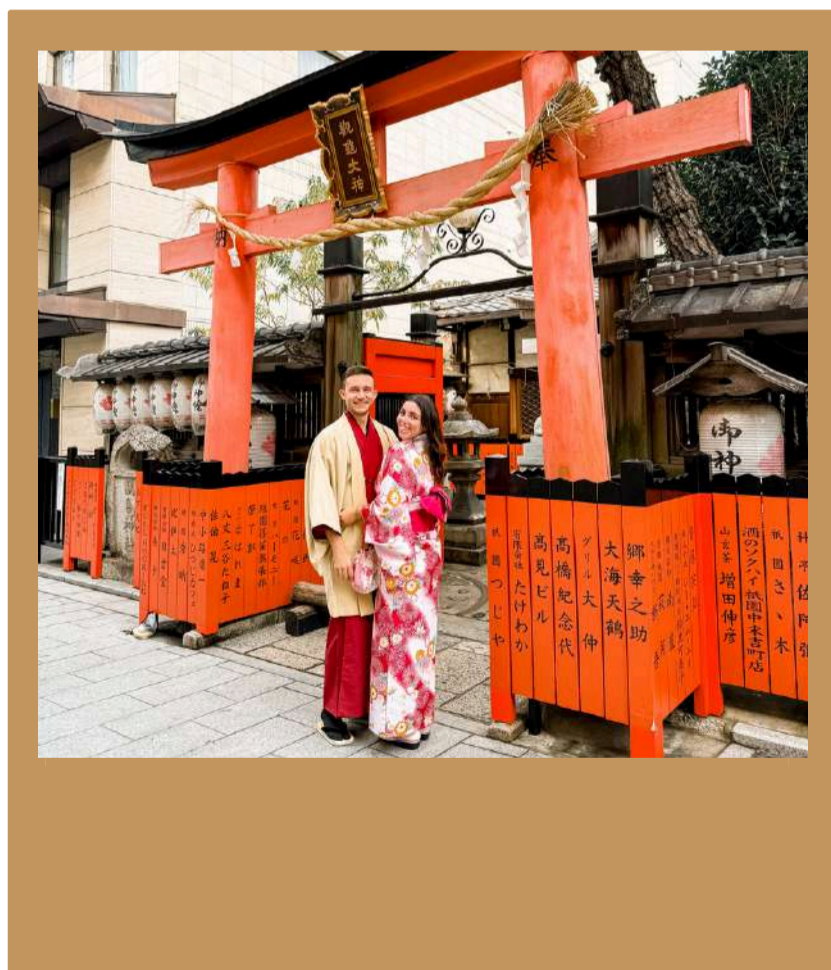
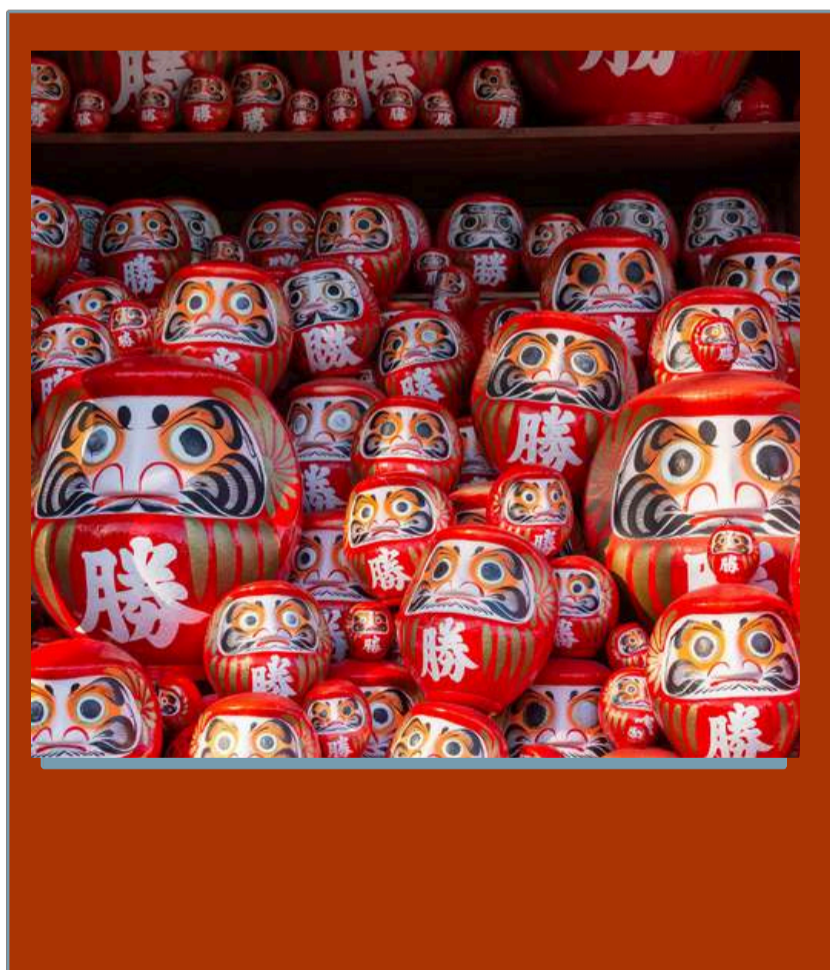
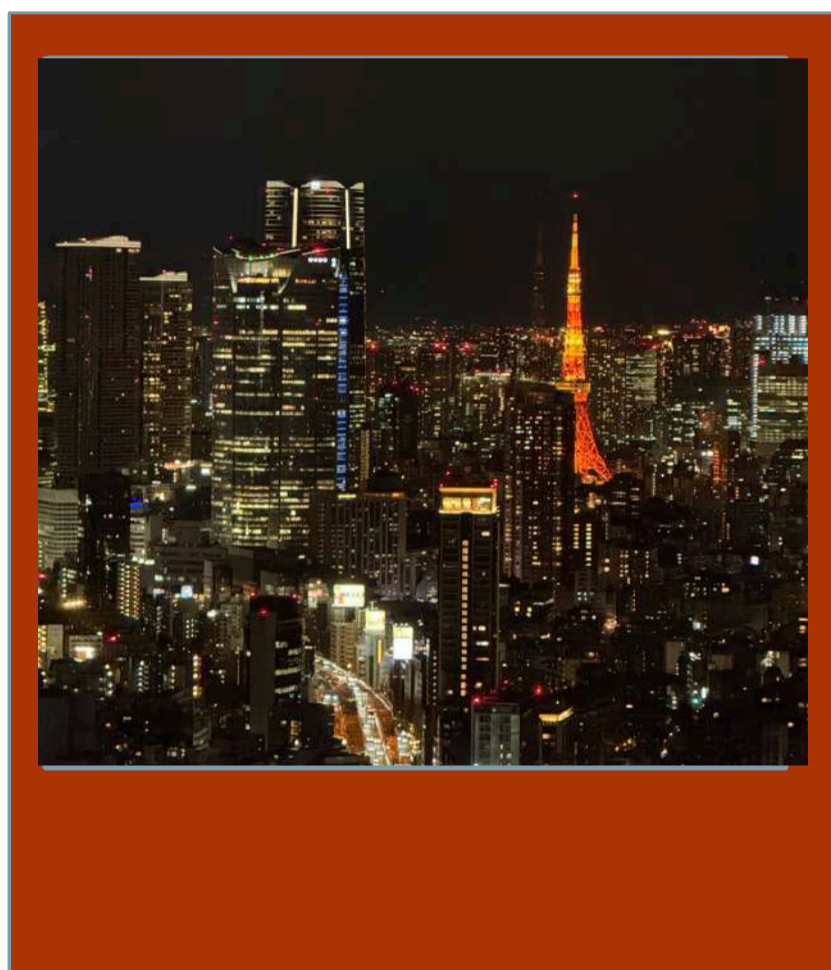
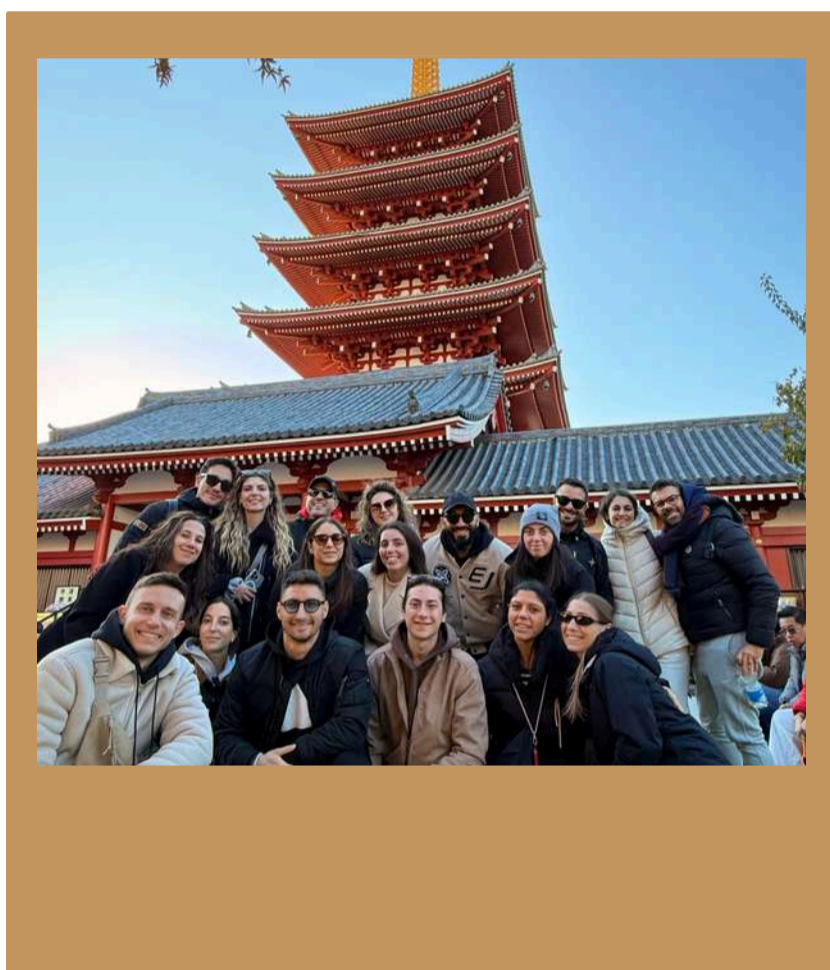
<https://buy.stripe.com/28E8wQfkZcaS7BUdTZoBa1n>



Scansiona per pagare

BE SOCIAL!

Condividi sul tuo profilo i momenti indimenticabili del tuo viaggio e taggaci usando il nostro hashtag
#FEELINGJUMP



NOTE: durante il viaggio verranno fatte riprese foto e video utilizzate nei nostri canali social, sito web e programmi. Se non vuoi essere ripreso, comunicalo prima del viaggio.

